

HILUX



TOYOTA

ALWAYS A
BETTER WAY

... A VADONATÚJ ...
HILUX
FÁRADHATATLAN
1968 ÓTA

TOYOTA BETTER HAPPY TRUST TOGETHER YOU

NAP MINT NAP TESZÜNK EGY LÉPÉST ELŐRE, FOLYAMATOSAN FEJLŐDÜNK. SZENVEDÉLYÜNK, HOGY ÖRÖMET OKOZZUNK - EGY OLYAN AUTÓVAL, AMELY FELÜLMÚLJA AZ ELVÁRÁSOKAT, IZGALMAS, MEGBÍZHATÓ, MEGNYUGTATÓ ÉS MINDEN TÉREN TÖBBET NYÚJT A MA AUTÓSAINAK. EBBEN BIZTOS LEHET.

TOYOTA. ALWAYS A BETTER WAY





CSAK EGY SZOKÁSOS HILUX-NAP

MINDEN ÍZÉBEN HILUX



KELTSE ÉLETRE A PROSPEKTUST!

A Toyota Explore alkalmazással tudjon meg többet az új Hilux kivételes jellemzőiről!



TÖLTSE LE AZ INGYENES TOYOTA EXPLORE ALKALMAZÁST AZ APP ÁRUHÁZBÓL VAGY A GOOGLE PLAY-RŐL AZ OKOSTELEFONJÁRA VAGY A TABLETJÉRE!



NYISSA MEG AZ ALKALMAZÁST! HA MEGLÁTJA A JOBB OLDALI IKONT, OLVASSA BE A KÉSZÜLÉKÉVEL.



FEDEZZE FEL A HILUX-OT MÉG RÉSZLETESEBBEN!

TARTALOM

4	Bevezetés	28	"Invincible,, csomag
6	Minőség	30	Tartozékok
8	Hasznos teherbírás és vontatás	32	Színek
10	Motorok	34	Kerekek és kárpitok
12	Formaterv	36	Műszaki adatok
14	Utastér	40	Felszereltség
16	Technológia	48	Szószedet
18	Biztonság	50	Nyugalom
20	Karosszériatípusok	52	Környezet
22	Felszereltségi szintek	54	Örökség





HILUX

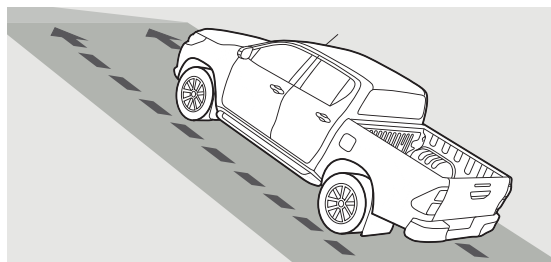


SZKENNELJE BE EZT AZ OLDALT.
Tudjon meg többet a Hilux legendás teherbírásáról.

IRODAI PARKOLÁS

MINŐSÉG, TARTÓSSÁG ÉS MEGBÍZHATÓSÁG – EGYETLEN TEREP SEM LEHET TÚL NEHÉZ

Felejtse el a fáradtságos napokat az irodában! A Hilux-ot semmi nem hozza zavarba, akár nehéz tereppel áll szemben, akár a mindennapok nem kevésbé stresszes helyzetei várnak rá. Még hozzá azért, mert ez a pick-up még fáradhatatlanabb lett, mint valaha. Legendás erejére és megbízhatóságára alapozva a Hilux alvázat és karosszériaszervezetét átterveztük, hogy biztosítsuk a merevségét, az erősebb és szélesebb padlólemez pedig nagyobb védelmet jelent. A Hilux minden egyes alkotóeleme úgy készül, hogy a legszigorúbb igénybevételnek is megfeleljenek. Az új alváz a vadonatúj felfüggesztéssel és az újonnan tervezett áttételekkel együtt a még jobb kezelhetőséghez és menet-kényelemhez is hozzájárul. Amikor kihívást jelentő utak várnak Önre, és optimális tapadásra van szüksége, bizton számíthat az aktív kipörgésgátlóra (A-TRC) és a hátsó differenciálzárra. A kifinomultan működő rendszerek jelentős szerepet játszanak abban, hogy a Hilux épített úttal és tereppel egyaránt könnyedén megbirkózik.



A hegymeneti elindulássegítő (HAC) még öt másodpercig fenttartja a fékerőt az után, hogy a lábát felemelte a fékpedálról, így a meredek emelkedőkön is anélkül tud elindulni, hogy a Hilux akár csak egy kicsit is hátragurulna.

MUNKÁRA SZÜLETETT

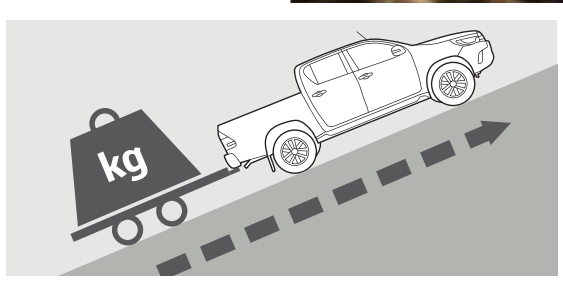
DOLGOZZON KEMÉNYEN ÉS VONTASSON KÖNNYEDÉN

Ez a figyelemreméltó pick-up munkára lett tervezve, mint egy igásló, a szimpla és extrakabinos változat akár 3,5 tonnát is elvontat (a duplakabinos 3,2 tonnát). Annak érdekében, hogy az autó folyamatos, nagy terhelés esetén is megbízható teljesítményt legyen képes biztosítani, a mérnökök számos megoldást alkalmazva gondoskodtak a motor és a váltómű megfelelő hűtési teljesítményéről.

Oldalszélben vagy változó útviszonyok között az utánfutó-kilengés szabályozó (TSC) biztosítja a stabil haladást.

A megnövelt motornyomatékkal és a 3,5 tonna* vontatható tömeggel a Hilux keményebb lett, mint valaha volt.

*2016. októbertől







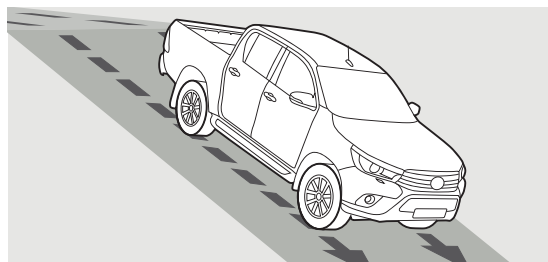
VEGYESBOLT

NAGYOBB RAKTÉR, TÖBB LEHETŐSÉG

Soha nem lehet elég a jóból. Az új Hilux többet képes szállítani, mint valaha, köszönhetően az 1 tonnás teherbírásának*. A platót átterveztük és megnöveltük, hogy több hely legyen a méretes rakományoknak. A raktér hossza maximum 2315 mm, szélessége pedig maximum 1575 mm[§]. Az acélpántokkal kitámasztott hátsó ajtó bírja a nagyobb terhelést is. Ezenkívül behajtható horgok segítik a rakomány fixen tartását.

* Ha rendszeresen 1 tonnás terheléssel használják a Hilux-ot, akkor ajánljuk a külön megrendelhető Heavy Duty (erősített) felfüggesztést. Ez a felfüggesztés a terheletlen járműnél kissé befolyásolja a menetkomfortot.

§ Szimplakabinos plató méret 2315 mm (hossz), 1575 mm (szélesség); Extrakabinos plató 1810 mm (hossz), 1540 mm (szélesség); Duplakabinos plató 1525 mm (hossz), 1540 mm (szélesség).



A lejtmenet-vezérlővel (DAC) a legmeredekebb lejtőknek is bátran vághat neki. A DAC a kerekeket külön-külön fékezi, hogy fenntartsa az alacsony sebességet, és stabilan tartsa a járművet. Önnek csak a kormányzásra és az akadályok kikerülésére kell koncentrálnia

ERŐMŰ

BEMUTATKOZIK A NYOMATÉKKIRÁLY

A Hilux vadonatúj dízelmotorja megváltoztatja a teljesítményről vallott nézeteit. A motor tervezése során célkitűzés volt, hogy csöndesen működjön, a hatékonysága pedig kiemelkedő legyen. A 2,4 literes D-4D remek teljesítményt nyújt köszönhetően a páratlan gyorsulásnak és az új nyomatéktechnológiának, ami drasztikusan megnöveli a nyomatékot az alacsony és középső sebességtartományokban. A Hilux kivételes vontatási képességéhez is remekül társul. A továbbfinomított hangszigetelésnek köszönhetően még arról is megfeledkeznek, hogy egy pick-upot vezet. Mindez elmondható az új, hatékony 6 fokozatú kézi és 6 fokozatú automata váltóművekről is, amelyek azt az érzést keltik Önben, hogy egy prémium SUV-t irányít.

A 2,4 literes D-4D dízelmotor a teljesítmény maximalizálása mellett gazdaságosan használja fel az üzemanyagot, miközben jelentős mértékben lecsökkent a zajkeltése. Nagyobb fordulatszám-tartományban adja le a legnagyobb nyomatékát, és a gyorsulási teljesítménye sem hagy kívánnivalókat maga után.



DÍZEL	DÍZEL
2,4 literes D-4D 6 M/T	2,4 literes D-4D 6 A/T
Teljesítmény 150 LE	Teljesítmény 150 LE
Fogyasztás* 6,8[§]/7,0[°] l/100 km	Fogyasztás* 7,2-7,8 l/100 km
CO ₂ -kibocsátás* 178[§]/185[°] g/km	CO ₂ -kibocsátás* 189-204 g/km
Gyorsulás 0-100 km/h 13,23 mp	Gyorsulás 0-100 km/h 12,75 mp
Kapható	Kapható
Minden felszereltségi szinten	Active, Executive

M/T = kézi váltó

A/T = automata váltó

* Vegyes ciklusban.

[§] 2WD modell.

[°] 4WD modell.



GRILLEZÉS A SZABADBAN

BOMBASZTIKUS ALAK

Kevés jármű büszke annyira az alaposan sáros karosszériájára, mint a Hilux. Robusztus külseje mindig erőt sugároz: bármilyen munkát végez, bármilyen kihívást vagy terepet küzd le, legyen fullasztó hőség vagy fagyos hideg. Ez a legmerészebb Toyota-jegy, teli erőteljes formákkal és éles sarkokkal, amelyek tovább erősítik az intelligens, erőteljes megjelenést. A LED-es fényekkel körülölelt, 3D-s hűtőrács – amit integráltunk a motorháztetővel az igazán markáns arculat érdekében –, a kerékjárat szélesítés és a dinamikus oldalsó ívek egytől egyig kifinomult teljesítményt sugallnak. A krómozott övvonal az ablakok mentén és a kerék-tárcsák választékának mindegyike szintén szemet gyönyörködtető részletek.

Erőteljes vonások minden ponton: a sárvédő köré simuló LED-es nappali menetjelző fény és szintén LED-es tompított vetítőlencsés lámpák még erőteljesebb megjelenést kölcsönöznek a Hiluxnak.







BIZTONSÁGOS BARLANG

KÍVÜL ERŐS, BELÜL KOMFORTOS

Ez a pick-up minden részletében minőséget képvisel. A tetszetős, valamint tartós anyagok a legújabb technológiával ötvözve a legkényelmesebb környezetet teremtik. Kategóriájában elsőként elektronikusan vezérelt a karosszéria bólintása és pattogása, következésképpen a menetkényelem egy prémium SUV-hoz hasonlítható. Az új tervezésű, állítható bőrülések még nagyobb kényelmet és támasztást nyújtanak. A magasságban és mélységben is állítható kormánykereket könnyen az ideális üléspozícióhoz igazíthatja. Automata légkondicionáló és pollenszűrő is választható, a középkonzolban lévő 220 V-os dugaljzaton keresztül pedig elektronikus eszközeit töltheti.



1.

2.

(1) A hátsó ülések 60:40 arányban döntethetők, és felhajthatók, amikor nagyobb rakodótérre van szükség.

(2) Míg a terepre vagy az irodába tart, a kesztyűtartó feletti hűtőrekesz hidegen tartja a benne tárolt italokat. A Hilux nem fukarkodik a tárolórekeszekkel sem, amelyekből összesen 11 darab található az utastérben.



Toyota Touch® 2

A multimédia rendszer rengeteg információt nyújt és a szórakoztatásáról is gondoskodik, méghozzá egy stílusos, táblagép stílusú, 7 colos kijelzőn.



Többinformációs kijelző

Az új, színes többinformációs kijelzőn keresztül gyorsan tájékozódhat a legfontosabb, utazással kapcsolatos adatokról.

KÜLDETÉSVEZÉRLÉS

ÚJ DIMENZIÓ A PICK-UP TECHNOLOGIÁBAN

A Hilux bővelkedik az olyan innovatív technológiákban, amelyek minden utazást pihentető kirándulássá tesznek. Azonnal szembetűnik a táblagép stílusú Toyota Touch® 2 képernyője, ami rengeteg multimédia funkciót fog össze. Össze van kapcsolva a kifinomult hangszórórendszerrel, amelynek a hangerejét a kormányról tudja vezérelni. Először jelenik meg a Hilux műszeregységében az új 4,2 colos többinformációs kijelző (MID), amelyen 3D-s információk segítik a hatékonyabb vezetésben. Szintén itt jelennek meg a fedélzeti számítógépnek az utazással kapcsolatos fontos adatai. Minden funkciót a kézre eső, kormánykerékre szerelt vezérlőgombokkal eléri.



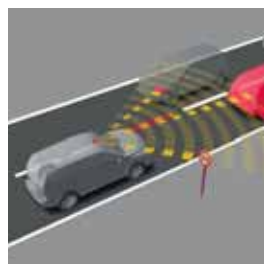
Intelligens nyitási és indítási rendszer

Az első és csomagtartó ajtókat a kilincsen lévő gomb megnyomásával nyithatja. A start/stop gomb indítja és állítja le a motort. Nincs másra szükség, csak hogy az intelligens kulcs Önnél legyen.



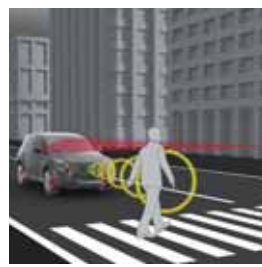
Négykerékajtás kapcsolója

A további kényelem és stílus érdekében a Hiluxban kar helyett gombbal lehet a négykerékajtást bekapcsolni.



Toyota Safety Sense

A Toyota Safety Sense fejlett aktív biztonsági rendszerei még biztonságosabbá és még pihentetőbbé teszik a vezetést. Három aktív biztonsági technológia: a gyalogosokat is észlelő ütközés-megelőző rendszer, a sávelhagyásra figyelmeztető rendszer és a jelzőtábla felismerő rendszer a csomag tartalma.



Ütközés-megelőző rendszer* gyalogosészleléssel

A fejlett PCS egy milliméter hullámhosszú radar és kamera segítségével ellenőrzi, hogy a jármű előtti útszakaszon található-e más jármű vagy gyalogos. Amennyiben a rendszer egy ütközés kockázatát észleli, látható és hallható eszközökkel figyelmezteti a vezetőt, és egyben felkészíti a fékeket is a beavatkozásra.

ÉNEK AZ ESŐBEN

A BIZTONSÁG KIMAGASLÓ HANGJAI

A Hilux mostoha körülmények között van igazán elemében. Nem is csoda, hiszen arra tervezték, hogy helyt álljon a leginkább emberpróbáló körülmények között is. A Toyota Safety Sense három, fejlett aktív biztonsági szolgáltatást tartalmaz: az ütközés-megelőző biztonsági rendszert gyalogosfelismerő funkcióval, a sávelhagyásra figyelmeztető rendszert és a jelzőtábla felismerő rendszert. Az újra-tervezett alváz és karosszériaszervezet nagy mennyiségű és szakítószilárdságú acélból (HTSS) készült, hogy valamennyi utas védve legyen egy balesetben. A hossz- és kereszttartókat megerősítettük és megnagyobbítottuk, és ennek eredménye, hogy az alváz jóval nagyobb energiát képes egy behatás során elnyelni, és hatékonyabban eloszlatni. Az aktív biztonsági technológiák sorában megtalálható a járműstabilitás-vezérlő (VSC), és a hét SRS légszák is nagyban hozzájárul a Hilux kiváló teljesítményéhez egy ütközés során.



Sávelhagyásra figyelmeztető rendszer kormányrásegítéssel

Egy kamera közreműködésével a Toyota Safety Sense sávelhagyásra figyelmeztető rendszere figyeli a forgalmi sávokat elválasztó vonalakat, és audiovizuális jelekkel figyelmezteti a vezetőt, ha azt észleli, hogy a jármű az irányjelző működtetése nélkül készül elhagyni a sávot.



Jelzőtábla felismerő rendszer

A rendszer felismeri a kihelyezett jelzőtáblákat, és olyan hasznos információkat is megjelenít jól láthatóan az új, színes TFT kijelzőn, mint az aktuális sebességhatár vagy az előzés tilalom. A rendszer hallható és látható módon hívja fel a figyelmet, ha nem tesz eleget a jelzőtáblák utasításainak.

A képen lévő modellek:
Hilux szimplakabinos
Hilux Extrakabinos
Hilux Duplakabinos



Hilux szimplakabinos



Hilux Extrakabinos



Terhelhetőség **1030 kg**
Max. megengedett össztömeg **3080 kg**
Motor **2.41D-4D**
Hajtás **4WD**
Váltómű **6 M/T**



TÁGAS TÉR



Hilux Duplakabinos

KAROSSZÉRIA MINDEN IGÉNYRE

Nem túlzóak a leghízelgőbb jelzők sem! A Hilux teljes hossza nagyobb lett, a duplakabinos a pick-upok szívósságának és az SUV-k kényelmének a tökéletes elegye. Az utaskabin újratervezése során fő szempont volt, hogy több hely jusson minden utasnak. Elöl még nagyobb lett a váll- és fejtér. Beállítási tartományuk bővülésével az ülések minden alkathoz képesek illeszkedni. A hátul is megnövekedett lábtér azt jelenti, hogy mindenki teljesen kipihenten érkezik meg az úti célhoz, nagy elvárásokkal tekintve a következő Hilux-kaland elé.



Terhelhetőség **1025 kg**
 Max. megengedett össztömeg **3150 kg**
 Motor **2.41 D-4D**
 Hajtás **4WD**
 Váltómű **6 M/T**



Terhelhetőség **1040 kg**
 Max. megengedett össztömeg **3210 kg**
 Motor **2.41 D-4D**
 Hajtás **4WD**
 Váltómű **6 A/T**

FELSZERELTSÉGEK

BASE



Szimplakabinos, duplakabinos

Főbb jellemzők

- 17" ezüstsínű acél keréktárcsák (szimplakabinos)
- 17" fekete lemezfelni (duplakabinos)
- Fekete szövetborítású ülések
- Fekete első lökhárító (műanyag)
- Fekete hűtőrács
- Fekete hátsó lökhárító (fém)
- Fekete külső tükrök és ajtónyitók
- Sáfogó gumik elöl és hátul
- Hazakísérőfény funkció
- Fényérzékelős automata világítás
- Külső tükör kézi állítással
- Halogén fényszórók és nappali menetfény
- Alváz, "body on frame"
- Kapcsolható négykerék-hajtás (kivéve 4x2)
- Fix zárás az első és hátsó tengelyek között (kivéve 4x2)
- Terepfokozat lassító áttétel (kivéve 4x2)
- Zárható hátsó differenciálmű (kivéve 4x2)
- Rádió, CD, USB, monokróm kijelző, 4 hangszóró
- Bluetooth telefonkihangsító
- HAC, hegymeneti elindulássegítő és TSC, vontatmány stabilitás vezérlő
- Elválasztó rács a plató és a kabin között
- Zárható plató (kivéve szimplakabinos modell)
- Elektromos fényszórómagasság-állítás
- Magasságban és hosszirányban állítható kormányoszlop
- Szervokormány
- Manuális légkondicionáló
- Telefon és audio kapcsolók a kormánykeréken
- Kettős kesztyűtartó





FELSZERELTSÉGEK



Szimplakabinos, extrakabinos, duplakabinos

LIVE

Főbb jellemzők (a Base felszereltségi szinttől eltérően)

- Távírányítás központi zár, behajtható kulccsal
- Külső tükrök elektromosan állíthatók, fűtöttek
- Elektromos ablakemelők elöl, hátul (a szimplakabinos és extrakabinos modellben elöl)
- Fix hátsó üveg páramentesítővel
- Kettős kesztyűtartó, a felső szellőztetett

Live Plus csomag

- Első ködfényszórók
- Fényezett lökhárító
- Fekete B oszlop
- Műanyag dísztárcsák
- Sebességtartó automatika





FELSZERELTSÉGEK



Duplakabinos

ACTIVE

Főbb jellemzők (a Live felszereltségi szinttől eltérően)

- 17" könnyűfém keréktárcsák
- TOYOTA Touch 2 multimédia, CD-játszó, RDS, DAB, USB, AUX; 6 hangszóró
- Touch2 7" multifunkciós érintőképernyő, beépített tolatókamera
- Színes TFT kijelző a sebesség- és fordulatszám-mérő között
- DAC, lejtmenet vezérlő
- Sebességtartó automatika
- Külső tükrök elektromosan behajthatók
- Bőr borítású kormánykerék és sebességváltógomb
- Kartámasz közepén, szövettel burkolt fedelű rakodódobozzal
- Sötétített hátsó és hátsó oldalsó üvegek
- Magasságban állítható vezetőülés
- Karosszéria színére fényezett első lökhárító
- Fekete B oszlop
- Krómozott hátsó lökhárító
- Krómozott külső kilincsek
- Ködlámpák elöl
- Nincs elválasztó rács a plató és a kabin között
- Fűthető első ülések
- "Active" szövet borítású ülések, sportos formázású
- Nagynyomású fényszórómosó



Active Toyota Safety Sense csomag

- Ütközés-megelőző rendszer
- Sávelhagyásra-figyelmeztető rendszer
- Jelzőtábla felismerő rendszer







FELSZERELTSÉGEK

EXECUTIVE



Duplakabinos

Főbb jellemzők (a Active felszereltségi szinttől eltérően)

- 18" kéttónusú szürke, csiszolt hatású könnyűfém keréktárcsák
- LED fényszórók és nappali menetfény (távfény: halogén)
- Kartámasz közepén, műbőrrel burkolt fedelű rakodódobozzal
- Automata digitális légkondicionáló
- Intelligens nyitási rendszer, nyomógombos indítás
- Kettős kesztyűtartó, az alsó csillapított nyitással
- Toyota Safety Sense biztonsági csomag (Ütközés-megelőző rendszer, Sávelhagyásra figyelmeztető rendszer, Jelzőtábla felismerő rendszer)
- Króm ablakkeret díszítés





▶▶▶ TARTOZÉKOK A KIHÍVÁSOKRA

NINCS HATÁR A HILUX KALANDVÁGYÁNAK. AZ OPCIÓKÉNT RENDELHETŐ „INVINCIBLE” (LEGYŐZHETETLEN) CSOMAG MÉG MARKÁNSABBÁ VARÁZSOLJA AZ AUTÓT ÉS TOVÁBB ERŐSÍTI A HILUX ADOTTSÁGAIT, AKÁR MUNKAVÉGZÉSRŐL VAGY SZABADIDŐ ELTÖLTÉSÉRŐL VAN SZÓ. VAGY EGYSZERŰEN EGYÉNIVÉ SZERETNÉ TENNI AZ AUTÓJÁT!



1. „Invincible” (legyőzhetetlen) logo

Ez a logo a kitartás szimbóluma.

2. Fellépő küszöb

A karakteres megjelenésű, krómozott fellépőről könnyedén fel lehet lépni a kabinba vagy a platóra. Ezenkívül az oldalsó karosszériaelemek számára is védelmet jelentenek.

3. Ködlámpa díszítés

Még látványosabbá teszi a ködfényszórókat és a lökhárítót ez a stílusos, krómozott díszítés.

4. Első védőlemez

A stílusos, ezüstszerű elem megvédi a felépítmény alsó részét a kőfelverődésektől.

5. „Invincible”, első küszöb védőlemez

Megvédi az ajtó küszöböt a sérülésektől.





FORMÁLJA A HILUX-OT SAJÁT EGYÉNISÉGÉHEZ!

FÖLDÚT VAGY AUTÓPÁLYA,
BÁRHOL IS JÁR A HILUX-
SZAL, AZ EREDETI TOYOTA
TARTOZÉKOK AZ EGYEDISÉG
EXTRA ÉRZÉSÉVEL RUHÁZ-
ZÁK FEL AUTÓJÁT, ÍGY AZ
UTAZÁS MÉG KÜLÖNLE-
GESEBB ÉLMÉNY LESZ.



1. Platótakaró roló

A zárható, alumínium lamellákból álló szerkezet hátrahatólható, így Ön könnyen hozzáférhet a rakományhoz és elrejtheti csomagjait a kíváncsi szemek elől.

2. Keményfedeles plató takaró bukócsővel

Feltűnő védelem: a zárható fedél a karosszéria színére fényezett spoiler-rel van díszítve. Minden karosszéria színben rendelhető opcionális rozsdamentes acél bukócsővel.

3. Küszöbcső

A dinamikus megjelenésű, krómozott csövek az oldalsó karosszériaelemek számára is védelmet jelentenek.

4. Szabadidős felépítmény oldalüvegekkel

Ez a praktikus felépítmény eső- és szélmentesen zár és nemcsak mutatós, hanem rakományt is megvédi. Kifejezetten a Hilux-ra lett tervezve, sötétített oldalüvegekkel, belső LED világítással és zárható.

5. Vonóhorog

3200 kg-os terhelhetősége révén ideális kishajók, lakókocsik vagy utánfutók vontatására.

6. Mozgatható rakodó tálcá

Az alumínium sínen guruló rakodó tálcán max. 300 kg-os rakományt lehet mozgatni a platón. A megemelt szélű, csúszásmentes felületen nem mozdul el a szállítmány.

7. Platódoboz

Szilárdan rögzített, biztonságosan zárható extra tárolóhely. Megvédi a benne lévő tárgyakat víztől, kosztól és homoktól.



A teljes tartozékkinálatról helyi Toyota-kereskedőjétől kaphat részletes tájékoztatást.



MINDEN SZÍNBEN MARKÁNS MEGJELENÉS

8 SZÍN, HOMOK, MURVA,
SÁR EGYVELEGE.



040 Hófehér



1G3 Hamuszürke*



218 Fekete gyöngyház*





070 Gyöngyfehér*



1D6 Ezüstmetál*



4V8 Avantgard bronz*



3T6 Láva vörös*



6S3 Oáziszöld



8X2 Vízkék

* metálfényezés



17" fekete acél keréktárcsák
Alapfelszereltség a Base és Live
felszereltségnél (extrakabinos és
duplakabinos modelleknél)



17" ezüst színű acél keréktárcsák
Alapfelszereltség a Base és Live
felszereltségnél (szimplakabinos és
modelleknél)



17" könnyűfém keréktárcsák (6 küllős)
Alapfelszereltség az Active
felszereltségnél



MENETKÉSZEN

KEMÉNY KERÉKTÁRCSÁK, STRAPABÍRÓ KÁRPITOK



**18" kéttónusú, szürke, csiszolt hatású
könnyűfém keréktárcsák (6 küllős)**
Alapfelszereltség az Executive
felszereltségnél



**18" fekete, csiszolt hatású könnyűfém
keréktárcsák (6 küllős)**
Opcióként rendelhető minden
felszereltséghez



**17" fekete, csiszolt hatású
könnyűfém keréktárcsák (6 küllős)**
Opcióként rendelhető minden
felszereltséghez



17" könnyűfém keréktárcsák
Opcióként rendelhető minden
felszereltséghez



Fekete szövet
Alapfelszereltség a Base és
Live felszereltségnél



Fekete szövet vízszintes mintákkal
Alapfelszereltség a Live
felszereltségnél



**Fekete szövet, sportos
formázású első ülések**
Alapfelszereltség az Active és
Executive felszereltségnél



Fekete bőrülés
Opcióként rendelhető az
Executive felszereltségnél



Fekete bőr bézs vagy fekete betéttel
Opcióként rendelhető minden
felszereltségnél



Sötétszürke bőr fekete vagy bordó betéttel
Opcióként rendelhető minden
felszereltségnél



Szürke bőr sötétszürke betéttel
Opcióként rendelhető minden
felszereltségnél

MŰSZAKI ADATOK

KÖRNYEZETI TELJESÍTMÉNY	Szimplakabinos		Extrakabinos	Duplakabinos	
	2.41 D-4D dízel 4x2 6 M/T	2.41 D-4D dízel 4x4 6 M/T	2.41 D-4D dízel 4x4 6 M/T	2.41 D-4D dízel 4x4 6 M/T	2.41 D-4D dízel 4x4 6 A/T
Fuel consumption (applicable legislation)					
Vegyes (liter/100km)	6,8	7,1	7,0	7,0	7,2-7,8
Városi (liter/100km)	7,9	8,3	8,3	8,2	8,5-9,5
Országúti (liter/100km)	6,1	6,4	6,4	6,3	6,5-6,7
Javasolt üzemanyag	48-as vagy magasabb cetánszámú gázolaj				
Üzemanyagtartály térfogata (liter)	80				
Széndioxid, CO₂					
Vegyes (g/km)	178	187	185	178	189-204
Városi (g/km)	209	218	216	209	220-250
Országúti (g/km)	161	168	167	161	170-177
Kipufogógázok (a megfelelő direktíva alapján)					
Euro besorolás	EURO 6 Y	EURO 6 Y	EURO 6 Y	EURO 6 Y	EURO 6 Y
Szénmonoxid, CO (mg/km)	136	136	136	136	70,7-74,0
Nitrogénoxidok, NO _x (mg/km)	82,2	82,2	82,2	82,2	76,7-77,7
Szénhidrogének, THC & Nitrogénoxidok, Nox (mg/km)	95,4	95,4	95,4	95,4	84,5-85,4
Részecskék, PM (mg/km)	1,31	1,31	1,31	1,31	1,25-1,31
Zaj, elhaladási (a megfelelő direktíva alapján)					
dB (A)	72	72	72	72	69

Az üzemanyag-fogyasztási, a széndioxid-kibocsátási és zaj adatokat vizsgálati körülmények között, alap gyártási modellen, EU direktíva előírásainak megfelelően mérték. További tájékoztatásért, illetve alapfelszereltségű modell rendeléséért forduljon a Toyota helyi képviseletéhez. A fogyasztást és széndioxid-kibocsátást a vezetési stílus és számos egyéb tényező (pl. az út minősége, a forgalom, a jármű állapota és felszereltsége, a csomagok súlya és az utasok száma, stb.) is befolyásolja.

MOTOR	2.41 D-4D dízel 6 M/T	2.41 D-4D dízel 6 A/T
Motor kódja	2GD-FTV	2GD-FTV
Hengerek száma, elrendezése	négyhenger, soros	négyhenger, soros
Szelepezérlés	16 szelepes DOHC	16 szelepes DOHC
Üzemanyagellátó rendszer	Common rail típusú	Common rail típusú
Lökettérfogat (cm ³)	2393	2393
Furat x löket (mm x mm)	92,0 x 90,0	92,0 x 90,0
Sűrítési arány	15,6:1	15,6:1
Legnagyobb teljesítmény (LE)	150	150
Legnagyobb teljesítmény KW /percenkénti fordulatszám	110/3400	110/3400
Legnagyobb nyomaték (Nm) /percenkénti fordulatszám	400/1600-2000	400/1600-2000
TELJESÍTMÉNY	2.41 D-4D dízel 6 M/T	2.41 D-4D dízel 6 A/T
Végsebesség (km/óra)	175*/170	170
Gyorsulás 0-100 km/óra (mp)	13,23	12,75
FELFÜGGESZTÉS	2.41 D-4D dízel 6 M/T	2.41 D-4D dízel 6 A/T
Elöl	Kettős keresztlengőkaros	
Hátul	Laprugó, merev tengely	
FÉKEK	2.41 D-4D dízel 6 M/T	2.41 D-4D dízel 6 A/T
Elöl	Hűtött tárcsa	
Hátul	Dob	

* Base 2WD modell

MŰSZAKI ADATOK

MÉRETEK ÉS TÖMEGEK	2.41 D-4D dízel 6 M/T	2.41 D-4D dízel 6 A/T
Külső méretek		
Teljes hossz (mm)	5330	5330
Teljes szélesség (mm)	1800*/1855	1855
Teljes magasság (mm)	1795*/1810 [§] /1815 [°]	1815
Nyomtáv (mm) elől	1495*/1535	1535
Nyomtáv (mm) hátul	1510*/1550	1550
Túlnyúlás elől (mm)	1000	1000
Túlnyúlás hátul (mm)	1250	1250
Tengelytáv (mm)	3085	3085
Fordulókör sugara, gumik (m)	6,3*/6,4	6,4
Belső méretek		
Teljes hossz (mm)	1732	1732
Teljes magasság (mm)	1170/1175*	1170
Plató hossz (mm)	2350*/1840 [§] /1555 [°]	1555
Plató szélesség (mm)	1645	1645
Plató magasság (mm)	480	480
Csomagtér hossz, hátsó ülések felhajtva	1555	1555
Tömegek		
Megengedett legnagyobb össztömeg (kg)	3080*/3150 [§] /3210 [°]	3210
Terhelhetőség (kg)	1030/1025/1040	1040
Saját tömeg (kg)	1785–2170	2095–2160
Fékezett vontatható tömeg (kg)	3200/3500**	3200/3500**
Fékezetlen vontatható tömeg (kg)	750	750

* Szimplakabinos.

[§] Extrakabinos.

[°] Duplakabinos.

** Szimplakabinos és extrakabinos 2016 októbertől



1500*/1540[§] mm

1800*/1855[§] mm



3085 mm

5330 mm

1795*/1830[§]/1855[°] mm



1510*/1550[§] mm

1800*/1855[§] mm

OFF-ROAD KÉPESSÉG

	2.41 D-4D dízel 6 M/T	2.41 D-4D dízel 6 A/T
Minimum hasmagasság (mm)	225–277*/225–289 [§] /225–293 [°]	225–293
Első terepszög (fok)	30*/31	31
Hátsó terepszög (fok)	25*/26	26

KEREKEK

	Base	Live	Active	Executive
17" ezüst színű acél keréktárcsák	●*	●*	–	–
17" fekete színű acél keréktárcsák	● [§]	● [§]	–	–
17" könnyűfém keréktárcsák (6 küllős)	–	–	●	–
18" kéttónusú, szürke, csiszolt hatású könnyűfém keréktárcsák (6 küllős)	–	–	–	●
Teljes értékű pót acélkeréktárcsa	●	●	●	–
Teljes értékű pót könnyűfém keréktárcsa	–	–	–	●

● = Alap ○ = Opció – = Nem választható * Szimplakabinos. § Extrakabinos. ° Duplakabinos. ** Szimplakabinos és extrakabinos 2016 októbertől

SZÓSZEDET

ISMERJE MEG JOBBAN A MODERN MŰSZAKI MEGOLDÁSOKAT, A KIFINOMULT BIZTONSÁGI RENDSZEREKET ÉS HI-TECH TARTOZÉKOKAT, AMELYEK VEZETŐ EGYÉNISÉGGÉ AVATJÁK A HILUXOT!



Hazakísérő fény

A vezető által bekapcsolható rendszer, mely a nagyobb biztonság érdekében sötétben az autó leállítása után a fényszórókat 30 másodpercig bekapcsolva tartja, megvilágítva az utat.



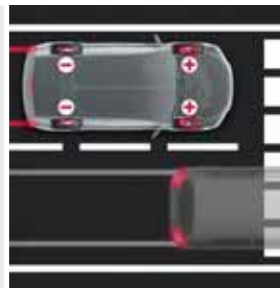
Intelligens nyitási és indítási rendszer

Hagyományos kulcs helyett az intelligens nyitási és indítási rendszer révén az ajtót egyszerűen, a kulcs megérintésével nyithatja, a motort pedig gombnyomással indíthatja be. Mindössze annyit kell tennie, hogy az elektronikus kulcsot a zsebében vagy a táskájában tartja.



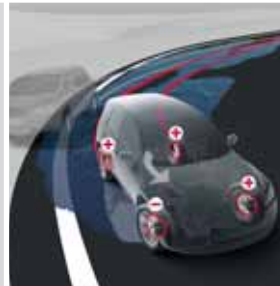
Blokkolásgátló fékrendszer (ABS) Elektronikus fékerelosztóval (EBD)

Az ABS megakadályozza a kerekek blokkolását fékezéskor. Az EBD mindezt a fékerő optimális elosztásával egészíti ki az egyes kerekek közt, kiegyenlítve az eltérő terheléseket. A két rendszer együttes működése hatékonyan segít Önnek, hogy autóját még erős fékezés közben is biztonságosan kormányozhassa.



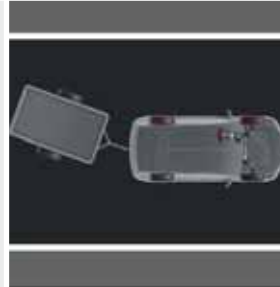
Vészfékasszisztens (BA)

Ha Ön vészfékezésre kényszerül, a BA érzékeli ezt, és azonnal extra fékerőt biztosít. Mindez lehetővé teszi, hogy az ABS teljes hatékonysággal működjön.



Járműstabilitás-vezérlő (VSC)

A VSC szükség esetén automatikusan, külön-külön működteti a fékeket és ellenőrzi a motor nyomatékát, megőrizve a jármű stabilitását, és megelőzve az autó kisodródását a túlságosan élesen vett kanyarokban vagy a síkos útfelületű íveken.



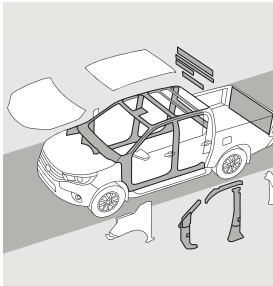
Vontatmány kilengés szabályozó (TSC)

Oldalszélben vagy változó útviszonyok között az utánfutó-kilengés szabályozó (TSC) biztosítja a stabil haladást.



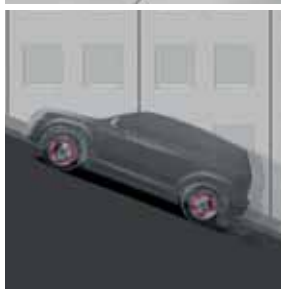
Aktív kipörgésgátló (A-TRC)

Az A-TRC a kipörgésgátló továbbfejlesztett változata, amely abban segít, hogy a Hilux még a legmostohább körülmények között, úton és terepen egyaránt mozgásban maradjon. Az A-TRC képes akár annak az egyetlen keréknek a fékezésére is, amely éppen kipörög, s közben a nyomatékot a másik három között osztja el.



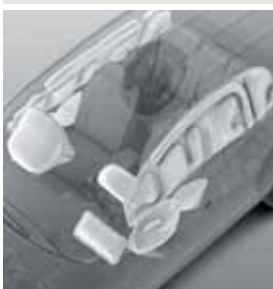
Robusztus alvázas karosszéria

A kivételes magas merevség érdekében a karosszéria valamennyi elemét megerősítettük, többek között a kereszttartót, a hosszanti tartót és a rugótornyot is.



Hegymeneti elindulássegítő (HAC)

A HAC a fékpedál felengedése után még 2 másodpercig fenntartja a féknyomást, megakadályozva az autó visszagurulását, így Ön a meredek emelkedőkön is könnyedén elindulhat. A rendszer a megállás után a fékpedál erőteljes lenyomásával aktiválható, miközben a váltó valamelyik előremeneti fokozatban van.



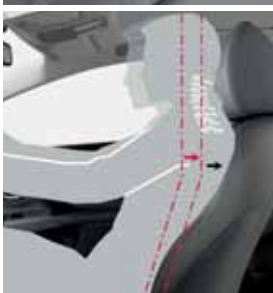
Teljes légszákrendszer (SRS) – 7 légszák

Ezt a modellt hét légszákkal szereltük fel. A teljes körű védelmet vezetőoldali térdlégszák, SRS légszák a vezető és utasoldalon, az első ülésekhez tartozó oldallégszákok és az utastér teljes hosszában felfúvódó SRS függőnylégszákok biztosítják.



Lejtmenetvezérlő (DAC)

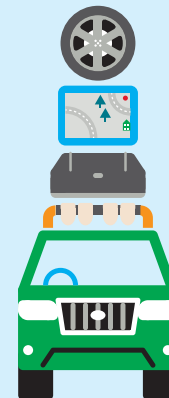
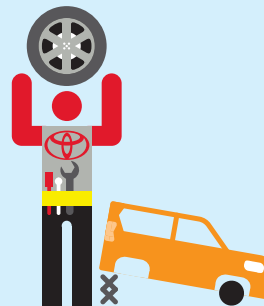
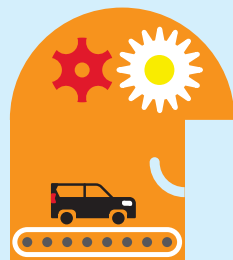
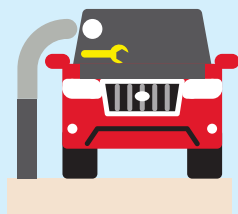
A Lejtmenetvezérlő automatikusan végzi el a fokozatváltást, önállóan szabályozza a motor fordulatszámát és egyenként fékezi a kerekeket, így a vezető egyenletes sebességgel ereszkedhet le a lejtőkön – szilárd útburkolaton és terepen, előre haladva vagy tolatva egyaránt.



Ostorcsapás nyaksérülést mérséklő (WIL) ülések

A hátulról érkező, alacsonyabb sebességű ütközéseknél a WIL rendszerű ülések és az aktív fejtámlák egyszerre támasztják meg a fejet és a hátat, hogy megelőzzék az ostorcsapás jellegű nyaksérüléseket.

TELJES NYUGALOM A TOYOTA-VAL



Toyota minőségi szerviz

Toyota kereskedője részletesen ismerteti Önnel autója karbantartási programját.

A Hilux teljes átvizsgálása – vezetési stílustól és egyéb körülményektől függően – kétfévente vagy 30 000 kilométerenként egyszer esedékes (amelyik hamarabb következik be), míg évente vagy 15 000 kilométerenként (amelyik hamarabb következik be) egy köztes ellenőrzés szükséges.

Alacsony karbantartási költség

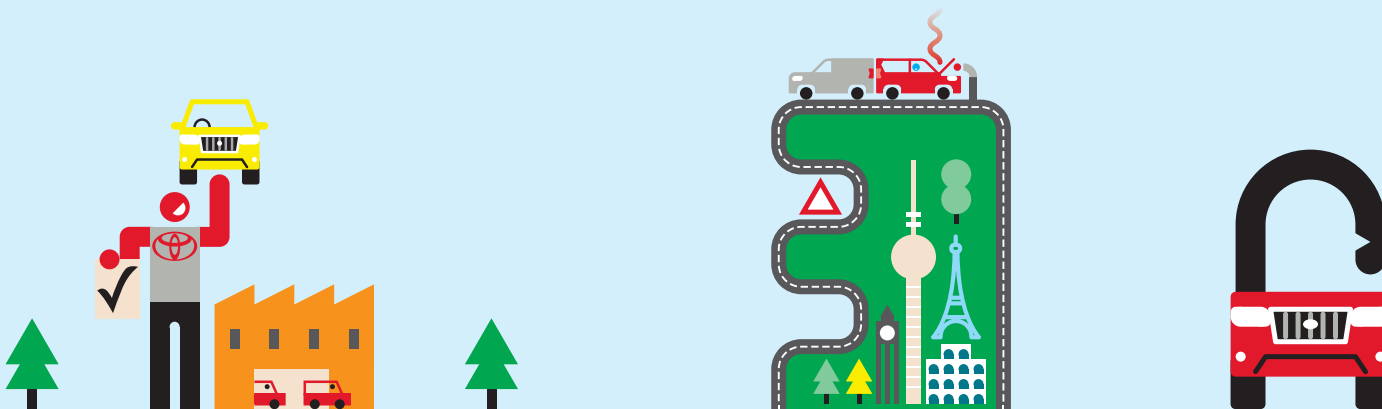
A Hilux tervezése és gyártása során ügyeltünk arra, hogy karbantartása minél kevesebb költséggel járjon. Kevesebb alkatrésze igényel javítást, és ezek ráadásul olyan tartósak, hogy a lehető leghosszabbra nyújthatjuk a szervizperiódust. Ugyanilyen lényeges, hogy a Hilux technológiája könnyen hozzáférhető, ami minimálisan csökkenti a szervíz munkaidő-igényét. Mindez a Toyota alkatrészek versenyképes árával együtt azt jelenti, hogy Ön a lehető legkevesebb költséggel tarthatja Hilux-át optimális üzemi állapotban.

Toyota eredeti alkatrészek

A Hilux-ot úgy terveztük meg, hogy minimálisan szoríthassuk a töréskárok javításának költségeit. A lökhárítóba energiaelnyelő elemeket építettünk, a költségesen cserélhető alkatrészeket a sérülésnek kitett területektől távolabbra helyeztük, a gyakran sérülő elemeket pedig hegesztés helyett csavarkötéssel rögzítettük. Mindezek eredményeként csökkenthető a sérülés mértéke, és a sérült alkatrészeket könnyű eltávolítani, cserélni vagy javítani. Végeredményben mindez az alkatrészárak és a munkadíjak csökkenését is eredményezi.

Toyota tartozékok

A Toyota tartozékokat ugyanazzal a műgonddal és figyelemmel terveztük és gyártottuk, amellyel a Toyota gépkocsikat is készítjük. Tökéletesen illenek az Ön Toyotájához, és emellett stílusosabbá, kényelmesebbé vagy praktikusabbá is teszik. Mivel valamennyi tartozékot a legszigorúbb tesztnek vetettük alá, teljes mértékben bizonyos lehet megbízhatóságuk és tartósságuk felől. Végezetül pedig minden eredeti Toyota tartozékra három év garanciát⁸ kínálunk.



Átfogó garancia

A garancia vonatkozik minden olyan meghibásodásra, amely normál üzemeltetési feltételek mellett következik be és visszavezethető valamely alkatrész gyártási hibájára vagy szerelési hiányosságra. A garancia az első forgalombahelyezéstől számított 3 évre vagy 100 000 km-re érvényes, amelynél mindig a korábban bekövetkező a meghatározó. Az első üzemévben nincs kilométerkorlátozás.

Amennyiben a Hilux garanciális hiba következtében működésképtelenné válik, a garancia a legközelebbi Toyota szervizig történő szállítás költségeit is fedezi. Felületi korrózió és bármely fényezett fém karosszériaelemen fellépő fényezési problémák esetén, amennyiben ezek anyaghibára, gyártási hiányosságra

vezethetők vissza, a Toyota 3 év garanciát vállal, függetlenül a megtett kilométerek számától (a pick-up platók kivételével, amelyekre 1 éves garancia vonatkozik). Az átrozdásodási garancia a karosszéria 6 éven belüli átrozdásodására (amikor a karosszéria belülről kifelé átllyukad) vonatkozik a megtett kilométerek számától függetlenül, amennyiben ez anyaghibára vagy gyártási hiányosságokra vezethető vissza (a platók esetében 3 év garancia érvényes).

Toyota Eurocare

Hogy Ön nyugodtan vezethessen, nem kevesebb, mint 40 európai országban nyújtunk Toyota Eurocare asszisztencia-szolgáltatást három éven át*. Amennyiben problémája támadna Hilux gépkocsijával, a Toyota Eurocare számos különböző módon biztosítja, hogy Önnek ne kelljen idő előtt befejeznie utazását.

* Kérjük, a garancia részletei felől érdeklődjön Toyota márkakereskedőjénél!

§ Belgiumban 5 év, Portugáliában és Dániában 1 év.

További biztonság

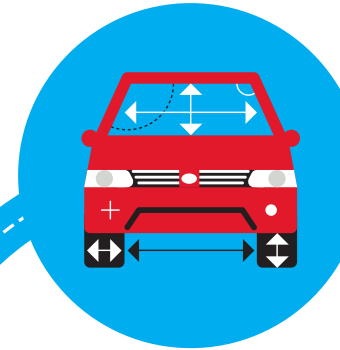
A Hilux védelmi rendszere ellenáll a biztosítótársaságok kíméletlen ötperces feltörési vizsgálatának, és ezáltal magas szintű vagyónvédelmet nyújt. A riasztót és az indításgátlót egyaránt jóváhagyták Európa legnagyobb biztosítótársaságai.

A TOYOTA ÍGY TESZ A KÖRNYEZETVÉDELEMÉRT JÁRMŰVEINEK TELJES ÉLETCIKLUSA SORÁN

1

TERVEZÉS ÉS GYÁRTÁS

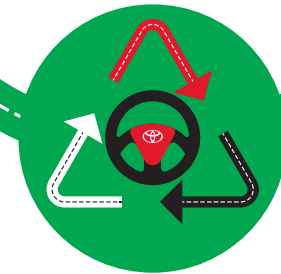
A környezetre gyakorolt hatás minimalizálása a Toyota üzleti tevékenységének minden részét áthatja. Járműveink minden egyes alkatrészét úgy tervezzük meg, arra összpontosítva, hogy életciklusuk során a lehető legkisebb terhet róják környezetünkre.



5

CSÖKKENTÉS, ÚJRAFELHASZNÁLÁS, ÚJRAHASZNOSÍTÁS

Ez a mottó a Toyota gondolkodásában már a kezdetek óta központi szerepet tölt be. Például minden Hilux 95%-ban újrafelhasználható, újrahasznosítható, a könnyebb szétszerelés érdekében a felhasznált anyagokat kóddal láttuk el, és a négy nehézfém – összhangban a 2000/53/EC EU-direktívával – teljes mértékben kiszűrtük a gyártásból. Környezetvédelmi politikánk lényeges része, hogy minden Toyota tulajdonosnak környezetbarát megoldást kínáljunk selejtezésre váró autójának leadására. Az ezzel kapcsolatos információkat a www.toyota.hu honlapon találja meg, illetve Toyota márkakereskedője is örömmel nyújt tájékoztatást a részletekről.



4

HASZNÁLAT ÉS KARBANTARTÁS

Vezesse Toyotáját kicsit nagyobb odafigyeléssel, és amellett, hogy csökken az üzemanyagköltsége, akár 30%-kal is mérsékelheti autója CO₂-kibocsátását. Márkakereskedéseinkben megosztják Önnel, hogyan hozhatja ki a legtöbbet új autójából, és hogyan tudja az üzemanyag-felhasználást optimális szinten tartani. A használat során bízva jól képzett szakembereinkre a karbantartásokat, hogy autója kiváló teljesítményre folyamatosan biztosított legyen. Érdeklődjön márkaszervizünkben az Optifit termékek felől, ugyanis a felújított gyári alkatrészek használata szintén csökkenti a környezetre gyakorolt hatást.

3

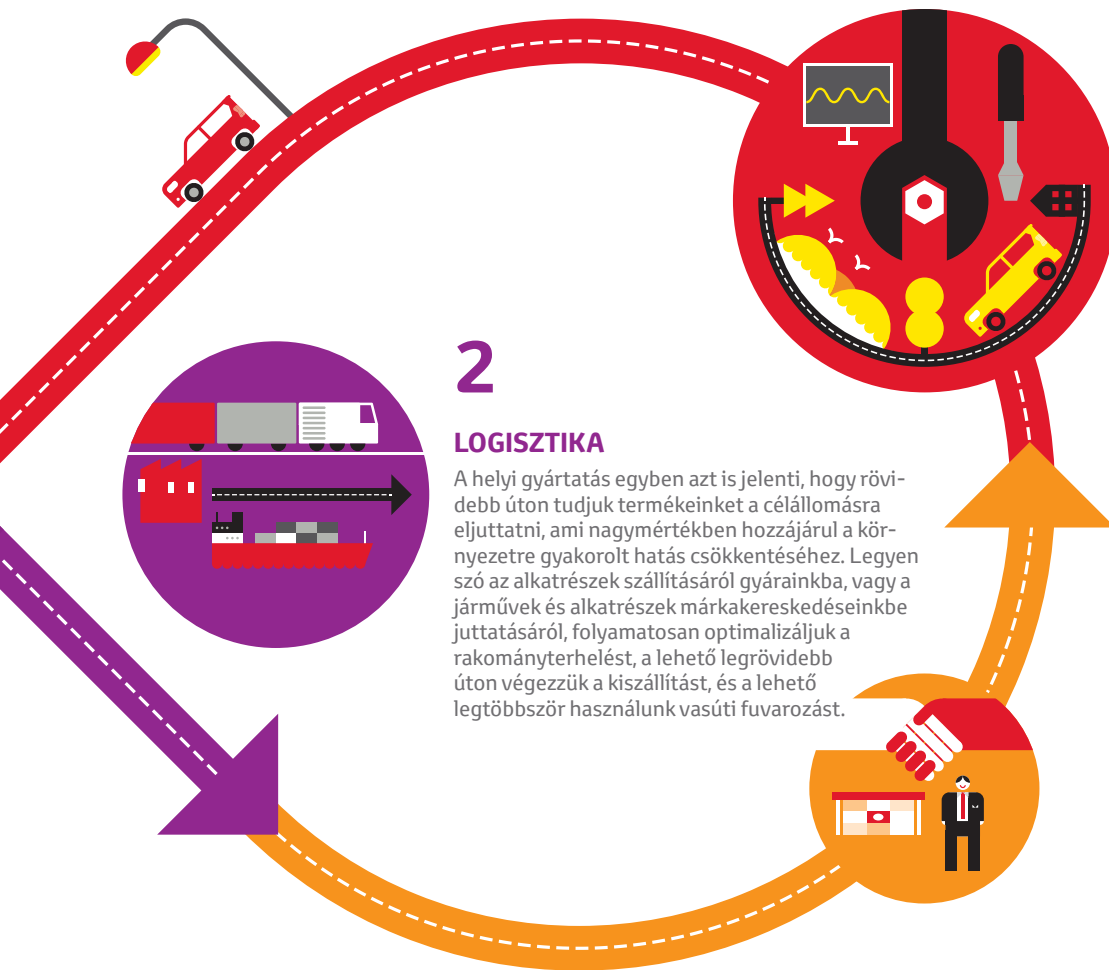
MÁRKAKERESKEDÉSEK

A Toyota márkakereskedői hálózat környezetvédelmi hatékonyságának jobbítását folyamatos feladatnak tekintjük. A fenntarthatóság jegyében született kezdeményezéseink – többek között energiafelhasználási audit, az esővíz visszaforgatása, az épületek még hatékonyabb szigetelése, megújuló energiaforrások még nagyobb mértékben történő használata – nagyban hozzájárulnak az energia- és vízfogyasztás, valamint a keletkező hulladék mennyiségének csökkentéséhez.

2

LOGISZTIKA

A helyi gyártás egyben azt is jelenti, hogy rövidebb úton tudjuk termékeinket a célállomásra eljuttatni, ami nagymértékben hozzájárul a környezetre gyakorolt hatás csökkentéséhez. Legyen szó az alkatrészek szállításáról gyárainkba, vagy a járművek és alkatrészek márkakereskedéseinkbe juttatásáról, folyamatosan optimalizáljuk a rakományterhelést, a lehető legrövidebb úton végezzük a kiszállítást, és a lehető legtöbbször használunk vasúti fuvarozást.



A HOMOKDŰNÉK KÖZÖTT

LEGENDÁSAN KITARTÓ 1968 ÓTA

A Hilux méltán büszke hosszú történelmére. 1968-as megjelenése óta ez az ikonikus pick-up nyomot hagyott maga után, amerre járt. Bejárta a világot, száguldott az afrikai sivatagokban, meghódított vulkánokat, felfedezte az Amazon vidékét és elérte az Északi sarkot is. 2015-ben egy Hilux felért a dakar Rally dobogójára, harmadszor végzett az első háromban négy év alatt. A Hilux legendás megbízhatóságáról és erejéről híres világszerte. Nem csoda, hogy a Hilux a világ legkeresettebb pick-up-ja.

Átkelés az Atacama sivatagon: a Hilux már majdnem fél évszázada diadalmaskodik a legkönyörtelenebb körülmények között is.



IMPERIAL
TOYOTA

IMPERIAL
TOYOTA
321

IMPERIAL
TOYOTA

DUXBURY
NETGEAR

OUTBACK
NETGEAR



ALWAYS A
BETTER WAY

CSAK EGY SZOKÁSOS HILUX-NAP

www.toyota.hu



**Folytassa a Hilux
felfedezését és olvassa
be ezt a QR kódot**

Legjobb tudomásunk szerint a kiadványban szereplő adatok a nyomdába adás pillanatában megfelelnek a valóságnak. A kiadványban megjelenő információk tájékoztató jellegűek, azok nem értendők eladási ajánlatnak, és nem kötelező érvényűek a Toyota márkakereskedések és szervizek számára. Az autó karosszériájának színe a valóságban kis mértékben eltérhet a kiadvány fotóin látható színektől. A fotókon megjelenő felszereltségek nem minden országban rendelhetők, ezért a pontos felszereltségről érdeklődjön a helyi Toyota márkakereskedésben. A Toyota Central Europe Kft. a prospektusban közölt adatok és részletek előzetes bejelentés nélküli megváltoztatásának jogát fenntartja. © 2013. NV Toyota Motor Europe (TME). A kiadvány sem egészében, sem részleteiben nem jeleníthető meg újra a Toyota Motor Europe előzetes írásos engedélye nélkül. 2016. június.